

IDENTIFICACIÓN		PA-P.13 (97)		
BARRIO	PROLONGACIÓN	HOJA	17	PLANEAMIENTO INCORPORADO: Plan Especial de Protección de Reforma Interior - "Perchel Sur"

Identificación y Localización

Ordenación

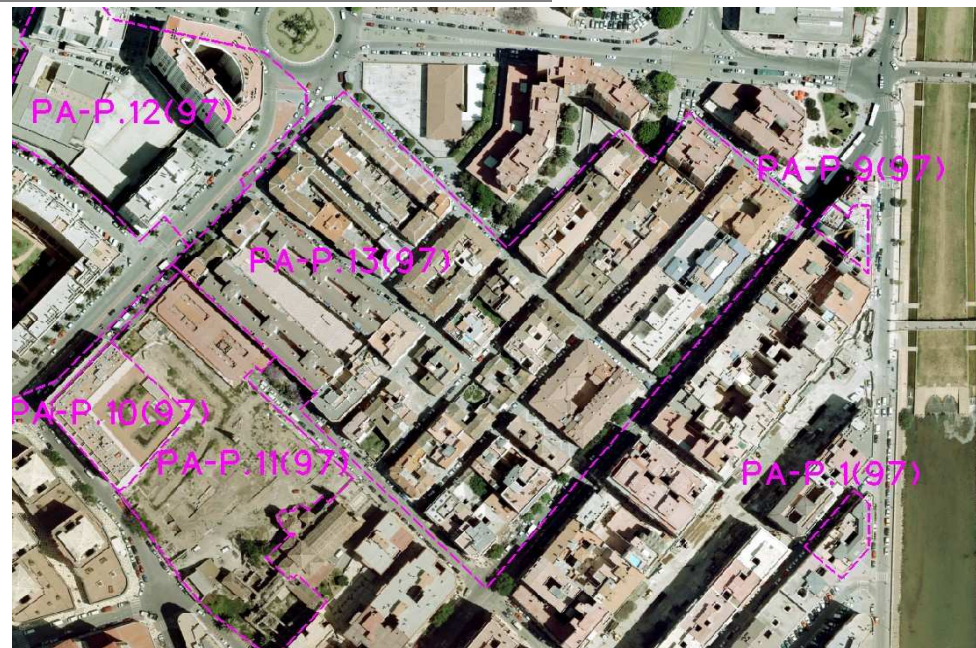
Planeamiento y Gestión

Planeamiento incorporado:  
Plan Especial de Protección de Reforma Interior P.2 "Perchel Sur". Aprobación Definitiva:  
05-05-00

Gestión Urbanística:

Convenio Urbanístico:

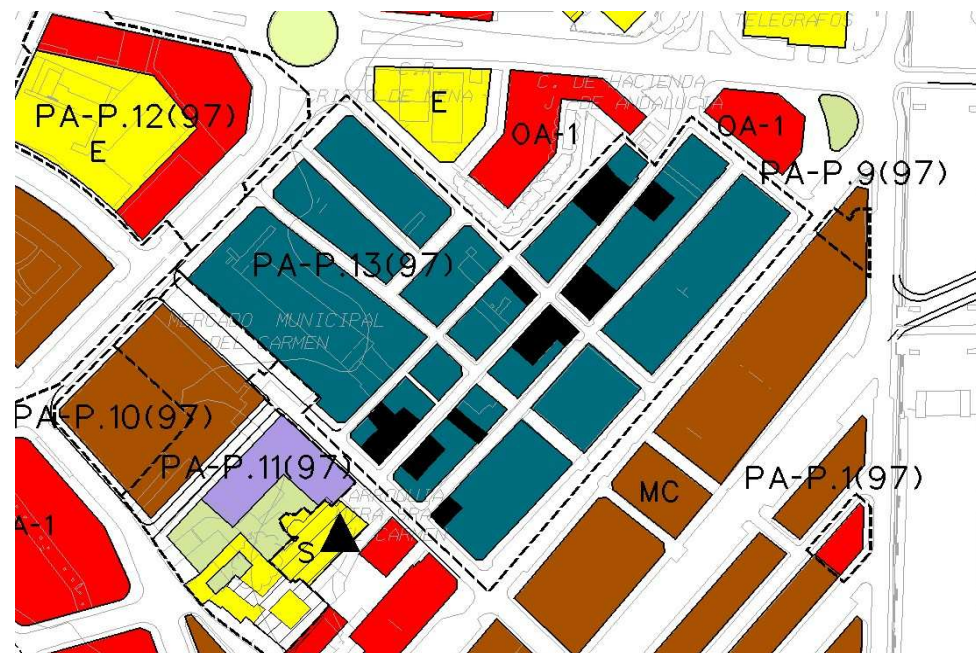
Plan Especial de Infraestructuras Básicas:



CONDICIONES

- 1.- Recuperación y conservación de la estructura urbana y su tipología edificatoria mediante procesos de rehabilitación.
- 2.- Control de los procesos de renovación urbana en cuanto a la homogeneidad de sus principales parámetros, recuperando la continuidad perdida en el proceso edificatorio.
- 3.- Mantenimiento de la población existente y captación mediante las actuaciones y procesos de renovación, de nueva población en las áreas degradadas.
- 4.- Controlar las actividades terciarias, revitalizando aquellas de uso tradicional.
- 5.- Mejorar la accesibilidad y circulaciones interiores, así como la permeabilidad entre las distintas piezas urbanas.
- 6.- Mejorar el medio ambiente y el paisaje urbano, y la dotación de equipamientos públicos y privados como base fundamental para la revitalización de la zona.

Ordenación Pormenorizada Completa



DETERMINACIONES

SUPERFICIE DEL ÁMBITO:	39.452,00 m <sup>2</sup> s	Ie m <sup>2</sup> t/m <sup>2</sup> s:	
EDIFICABILIDAD TOTAL:	m <sup>2</sup> t	Uso Global:	Residencial
APROV. MEDIO:	m <sup>2</sup> t/m <sup>2</sup> s	C.P.H.:	
APROV. SUBJETIVO:	m <sup>2</sup> t	Excesos:	